

Programa Ejecutivo

LIDERAZGO Y GESTIÓN DE **SOC** REGIONALES

El SOC dejó de ser un centro de monitoreo.
Hoy es un centro de decisiones.

Enfoque ESRM

Lenguaje de negocio

Casos reales

Neuroseguridad aplicada

Inteligencia • Riesgo • Decisiones • Negocio

DESDE EL 25 DE MAYO - 7 SEMANAS

“El futuro de los SOC no pertenece a quienes solo monitorean
pertenece a quienes saben decidir.”



**El SOC del futuro no
necesitará más operadores.
Necesitará líderes capaces
de decidir bajo presión.**

Introducción

En muchas organizaciones, el SOC sigue operando como un centro de alertas.

Detecta. Escala. Reporta. Pero en un entorno donde los riesgos son simultáneamente operativos, digitales, sociales y reputacionales, eso ya no es suficiente.

Hoy, el SOC debe evolucionar para convertirse en un centro de inteligencia capaz de anticipar, priorizar y traducir el riesgo en decisiones estratégicas.

Y eso no depende solo de tecnología.

Depende de liderazgo, criterio y de cómo las personas piensan y actúan bajo presión.

Este no es un programa para operar un SOC.

Es un programa para liderarlo.

**EXPERIENCIA
INTEGRADORA
Caso regional
progresivo donde
deberán:**

- ✓ justificar la creación del SOC
- ✓ diseñar su arquitectura
- ✓ seleccionar talento
- ✓ responder incidentes
- ✓ liderar crisis
- ✓ presentar resultados al directorio

Objetivo del programa:

Desarrollar líderes capaces de transformar un SOC en un centro de inteligencia y toma de decisiones, alineado al negocio, al riesgo y al comportamiento humano.

Al finalizar el programa podrás:

- *Transformar un SOC en un actor estratégico del negocio*
- *Tomar decisiones en entornos de alta presión*
- *Diseñar un SOC alineado al riesgo y criticidad*
- *Liderar escenarios de crisis desde el SOC*
- *Medir y comunicar el valor del SOC en términos de impacto*



**Bonus exclusivo
Masterclass
Neuroseguridad
en el SOC**

*El factor invisible que
define las decisiones*

PROGRAMA

Sesión 1: Del Monitoreo a la Decisión: El Verdadero Rol del SOC

Durante años, el SOC fue visto como un espacio de monitoreo y reacción.

Hoy, las organizaciones necesitan mucho más: centros capaces de interpretar el riesgo, priorizar escenarios y apoyar decisiones críticas para el negocio.

- Definición del SOC como centro de inteligencia, no solo de monitoreo.
- Evolución de la seguridad reactiva a la proactiva.
- Impacto directo en la continuidad del negocio y la reputación corporativa.
- SOC como traductor de riesgo al negocio

Caso Maestro: "Global-Fintech LATAM" enfrenta pérdidas por fraudes operativos y fallos de respuesta. Los alumnos deben vender la creación del SOC al Directorio.

Sesión 3: Arquitectura Inteligente: Diseñar un SOC que Responda al Negocio

Diseñar un SOC no consiste únicamente en integrar tecnología.

Implica construir una arquitectura coherente con el nivel de riesgo, la criticidad de los activos y las necesidades reales de la organización.

- Diseño de la infraestructura física y lógica.
- Integración de VMS, controles de acceso y alarmas bajo plataformas unificadas.
- Desafíos de la latencia y redundancia en redes regionales (4 países).
- Criticidad de activos (SRA), priorización de inversión

Caso Maestro: Diseño de la "Sala de Guerra". Elección de plataformas que permitan visibilidad total de las sedes.

Sesión 2: El Factor Humano del SOC: Talento, Criterio y Control bajo Presión

La tecnología no toma decisiones por sí sola.

Detrás de cada alerta existe una persona interpretando, priorizando y actuando bajo presión. Por eso, el verdadero diferencial de un SOC está en la calidad humana y el criterio de quienes lo operan.

- Definición de perfiles.
- Evaluación de la moralidad y el autocontrol como filtros de selección.
- Matriz de competencias para entornos de alta presión.
- Los errores humanos en en SOC, insider threat

Caso Maestro: Selección de la "Guardia de Élite". Evaluación de 5 perfiles para determinar quiénes operarán el SOC



25 de mayo
1, 8, 15, 22, 29 junio
6, 13 julio

17:00 - 19:00 Centroamérica y México
18:00 - 20:00 Colombia, Ecuador, Panamá, Perú
19:00 - 21:00 Bolivia, Chile, República Dominicana, Venezuela
20:00 - 22:00 Argentina, Brasil, Paraguay, Uruguay

PROGRAMA

Sesión 4: De Protocolos a Decisiones: SOPs en Entornos Reales y Complejos

Los procedimientos son fundamentales hasta que la realidad cambia el escenario.

En operaciones complejas, el desafío no es solo seguir SOPs, sino desarrollar criterio para decidir cuando la situación supera lo previsto.

- Creación de Procedimientos Operativos Estándar (SOPs).
- Gestión de la diversidad cultural y marcos legales locales en una operación centralizada.
- Flexibilidad vs rigidez de SOPs. Qué pasa cuando el SOP no aplica

Caso Maestro: El primer incidente real.

Redacción del protocolo de respuesta ante un asalto simultáneo en países diferentes.

Sesión 6: De Datos a Decisiones: Inteligencia Predictiva en Seguridad

Tener información no garantiza seguridad.

El verdadero valor aparece cuando los datos se transforman en inteligencia útil para anticipar amenazas y apoyar decisiones oportunas.

- De datos crudos a inteligencia.
- Implementación de "Red Flags".
- Uso de SQL y Power BI para identificar patrones de fraude y delitos antes de que ocurran
- Inteligencia para decidir. Qué hacer con la alerta

Caso Maestro: Detección de una anomalía en el flujo de datos de transferencias.

Identificar si es un fallo técnico o un ataque interno.

Sesión 7: Demostrar Valor: KPI, Riesgo y ROI del SOC ante el Directorio

Un SOC estratégico no solo protege.

También debe demostrar impacto, justificar inversiones y traducir resultados en indicadores comprensibles para la alta dirección.

- Demostración del valor.
- Elaboración del informe ejecutivo.
- Cálculo de la pérdida evitada (Loss Prevention) para justificar el presupuesto del SOC (ROI, pérdidas evitadas, criticidad.)

Caso Maestro: Reunión anual con accionistas. Presentación de resultados del SOC de Global-Fintech, demostrando rentabilidad y seguridad.

Sesión 5: Liderar en Caos: Gestión de Crisis desde el SOC

En una crisis, el SOC puede convertirse en el centro neurálgico de la organización.

La diferencia entre el control y el caos dependerá de la capacidad de liderazgo, coordinación y toma de decisiones bajo presión.

- El rol del Comandante de Incidentes.
- Toma de decisiones bajo estrés extremo.
- Resiliencia organizacional y mantenimiento del 100% de la operatividad en crisis
- Integrar: liderazgo real y toma de decisiones bajo ambigüedad

Caso Maestro: "Global-Fintech" entra en modo crisis por disturbios sociales regionales.

El SOC debe liderar la evacuación y protección de activos críticos.



Masterclass Especial: **Neuroseguridad en el SOC: el factor invisible que define las decisiones**



Muchas veces el problema no está en la tecnología, sino en cómo el cerebro humano interpreta el entorno bajo presión.

Comprender los sesgos, la fatiga y el comportamiento humano es clave para construir operaciones más efectivas y resilientes.

Cómo se toman realmente las decisiones bajo presión

- Sesgos cognitivos en analistas SOC
- Fatiga de alertas
- Toma de decisiones en tiempo real
- Error humano vs fallo de sistema
- Cómo diseñar SOC pensando en comportamiento humano

7 semanas

7 sesiones sincrónicas de 2 horas cada una

Online vía Zoom en tiempo real + actividades asincrónicas en el campus virtual

EXPERIENCIA INTEGRADORA

Durante el programa, los participantes desarrollarán un caso regional progresivo donde deberán:

- ✓ justificar la creación del SOC
- ✓ diseñar su arquitectura
- ✓ seleccionar talento
- ✓ responder incidentes
- ✓ liderar crisis
- ✓ presentar resultados al directorio

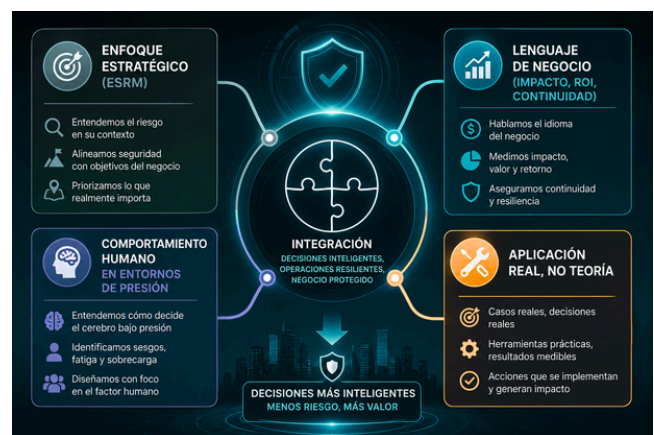
No es teoría.

Es simulación ejecutiva.

Todo bajo un enfoque alineado a ESRM (Enterprise Security Risk Management) y estándares internacionales.

DIFERENCIAL CES LATAM

Este programa rompe con el enfoque tradicional. Porque un SOC no falla por tecnología. Falla por: decisiones tardías
mala priorización
sesgos cognitivos
falta de liderazgo



Dirigido a:

- Líderes de seguridad corporativa
- Responsables de SOC o centros de control
- Gerentes de riesgos y continuidad
- Profesionales que buscan evolucionar de lo operativo a lo estratégico



Mentor



José Luis Cubillán

criminólogo con más de 21 años de experiencia liderando estrategias de Seguridad Corporativa, Asset Protection, investigaciones y operaciones SOC en los sectores Oil & Gas y Fintech. Especialista en la transformación de modelos de seguridad física hacia ecosistemas basados en inteligencia de datos, analítica y modelos predictivos. Ha liderado la implementación y evolución de SOC regionales en Latinoamérica, integrando tecnología, gestión de riesgos y continuidad del negocio bajo estándares COSO e ISO 31000. Cuenta con sólida experiencia en prevención de fraude, investigaciones complejas, liderazgo de equipos multidisciplinarios y gestión de crisis en entornos de alta exigencia. Actualmente lidera estrategias regionales de prevención, protección e investigación de fraude en Western Union para Latinoamérica.

01



7 sesiones en tiempo real por video conferencia ZOOM los lunes desde el 25 de mayo por 7 semanas

02



Aula virtual en nuestro campus, disponible 24/7 donde se centralizan todas las actividades asincrónicas.

03



Programa con Prácticas y casuística Grabación de clase disponible en el campus virtual Bibliografía

04



Grupos WhatsApp para facilitar la interacción y resolver dudas sobre los temas abordados en cada sesión

La tecnología detecta. Las personas deciden.

~~PRECIO REGULAR~~

~~US\$ 570~~

~~Perú: S/. 1965~~

Precio de Introducción

US\$ 299

Perú: S/. 1035

**Descuento Corporativo 3 + participantes
Alumnos y ex alumnos CES Latam**

Incluye

- Impuestos locales
- Bibliografía
- Video conferencias de clases según cronograma
- Acceso al campus virtual 24/7 hasta 60 días después de finalizado el programa
- Certificado del Centro de Estudios de Seguridad según normas del programa

No Incluye

- Gastos de transferencias extranjero
- Otros impuestos o retenciones del extranjero